



Louisa Albers (Autor)

Klinische, röntgenologische, makroskopische, mikro-computertomographische und histologische Untersuchungen von resorptiven Läsionen und Equine Odontoclastic Tooth Resorption and Hypercementosis equiner Schneidezähne

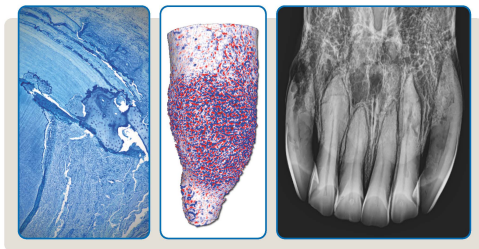
**Wissenschaftliche Reihe
der Klinik für Pferde**

Herausgegeben von
Karsten Felge, Harald Sieme, Florian Geburek,
Sabine Kästner, Bernhard Ohnesorge



Louisa Albers

**Klinische, röntgenologische, makroskopische,
mikro-computertomographische und histologische
Untersuchungen von resorptiven Läsionen und Equine
Odontoclastic Tooth Resorption and Hypercementosis
equiner Schneidezähne**



STIFTUNG TIERÄRZTLICHE HOCHSCHULE HANNOVER

56



Cuvillier Verlag Göttingen
Internationaler wissenschaftlicher Fachverlag

<https://cuvillier.de/de/shop/publications/8722>

Copyright:

Cuvillier Verlag, Inhaberin Annette Jentsch-Cuvillier, Nonnenstieg 8, 37075 Göttingen,
Germany

Telefon: +49 (0)551 54724-0, E-Mail: info@cuvillier.de, Website: <https://cuvillier.de>

Inhaltsverzeichnis

1 Einleitung.....	9
2 Ergebnisse.....	13
2.1 Publikation I.....	13
2.2 Publikation II.....	24
3 Übergreifende Diskussion.....	42
3.1 Detektion von lokalen Rauigkeiten der Zahnoberfläche und EOTRH bedingten Läsionen.....	42
3.2 Histologische Befunde.....	44
3.3 Die Lokalisation von resorptiven und initialen EOTRH bedingten Läsionen....	46
3.4 Fazit.....	48
4 Zusammenfassung.....	49
5 Summary.....	51
6 Literaturverzeichnis.....	53
7 Danksagung.....	60
8 Anhang.....	62